

Rewolucyjny telefon SIP z 7-calowym ekranem dotykowym

Dzięki nowemu telefonowi IP SIP-T48U Yealink prezentuje dynamiczne rozwiązanie w zakresie komunikacji biznesowej dla kadry zarządzającej i specjalistów. W telefonie zastosowano atrakcyjny, duży ekran dotykowy, dzięki któremu przełączanie między stronami i aplikacjami jest szybkie, łatwe i wygodne. Telefon T48U, w połączeniu z technologią głosową Optima HD firmy Yealink i szerokopasmowym kodekiem Opus, zapewnia doskonałą jakość dźwięku i krystalicznie czystą komunikację głosową. Co więcej, T48U wyposażono w dwa porty USB w telefonie, które umożliwiają realizację połączeń Bluetooth, Wi-Fi, zestaw słuchawkowy USB i nagrywanie przez USB, a użytkownik może swobodnie korzystać z dowolnych dwóch z nich w zależności od potrzeb. Nowa seria Yealink T4U oferuje taki sam elegancki wygląd jak linia T4, ale z ulepszeniami zapewniającymi większą interoperacyjność i lepszą współpracę.



7-inch
Touch Screen



Optima
HD Voice



Dual USB
Ports



Acoustic
Shield



Unified
Firmware



Expansion
Module



Opus
Codec



Najważniejsze cechy i korzyści

Łatwa personalizacja i rozbudowa

SIP-T48U posiada siedmiocalowy, podświetlany, kolorowy ekran dotykowy o rozdzielczości 800 x 480 pikseli, który umożliwia bogatą prezentację wizualną i łatwą nawigację. W połączeniu z dwoma portami USB, T48U jest Twoim praworęcznym człowiekiem w biurze, który umożliwia korzystanie z Bluetooth, Wi-Fi, zestawu słuchawkowego USB i nagrywania na USB, a także może swobodnie korzystać z dwóch dowolnych z nich w zależności od potrzeb, aby wzbogacić funkcje telefonu. W międzyczasie telefon posiada nie tylko 29 przycisków DSS, które można łatwo zaprogramować do różnych funkcji, ale także może podłączyć do trzech modułów rozszerzeń, na maksymalnie 180 dodatkowych przycisków z ekranem LCD i systemem LED.

Dźwięk HD

Technologia Yealink Optima HD Voice łączy w sobie najnowocześniejszy sprzęt i oprogramowanie z technologią szerokopasmową, zapewniając maksymalną wydajność akustyczną. Będąc całkowicie otwartym, wysoce uniwersalnym kodekiem dźwięku, Opus został zaprojektowany tak, aby zapewnić wyższą jakość dźwięku HD niż inne kodeki szerokopasmowe w sieci o dużej przepustowości. Jeśli jednak obecna jakość sieci jest niska, Opus może zapewnić lepszą jakość dźwięku niż inne kodeki wąskopasmowe. Słuchawka kompatybilna z aparatami słuchowymi (HAC) pomaga osobie z ubytkiem słuchu lepiej słyszeć głos.

Efektywna instalacja i użytkowanie

Urządzenia z serii T4U firmy Yealink obsługują wydajne tworzenie rezerw i bezproblemowe wdrożenie masowe dzięki usłudze Redirection and Provisioning Service (RPS) oraz mechanizmowi uruchamiania, który pomaga w realizacji funkcji Zero Touch Provisioning bez konieczności wprowadzania skomplikowanych ustawień ręcznych, co sprawia, że urządzenia z serii T4U są łatwe we wdrożeniu, łatwe w utrzymaniu i aktualizacji. Ponadto ujednolicony firmware i szablon auto-p, który ma zastosowanie do wszystkich modeli telefonów T42U (pending)/T43U/T46U/T48U, oszczędza jeszcze więcej czasu i kosztów dla firm, a także upraszcza zarządzanie i konserwację.

Bezpieczny transport i interoperacyjność

Seria Yealink T4U wykorzystuje technologię SIP over Transport Layer Security (TLS/SSL), która jest najnowszą technologią bezpieczeństwa sieciowego. Jest ona również kompatybilna z wiodącymi dostawcami przełączników programowych, takimi jak 3CX, Broadsoft Broadworks. Co więcej, jest on wyposażony w podwójne obrazy firmware, które zapewniają ochronę na poziomie przedsiębiorstwa, aby uniknąć blokowania systemu po nieudanej aktualizacji.

- 7" 800 x 480 kolorowy ekran dotykowy z podświetleniem
- Obsługa kodeku Opus
- Dwa porty USB
- Podwójne obrazy firmware'u
- T42U (w toku)/T43U/T46U/T48U ujednolicony szablon Auto-P t
- T42U (w toku)/T43U/T46U/T48U ujednolicony firmware
- Do 16 kont SIP
- Podwójny port Gigabit Ethernet
- Obsługa PoE
- Projekt etykiety bez papieru
- Obsługa zestawu słuchawkowego i EHS
- Wi-Fi via WF40/WF50
- Bluetooth via BT40/BT41
- Nagrywanie USB
- Obsługa modułów rozszerzeń kolorowego ekranu
- Stojak z dwoma regulowanymi kątami
- Możliwość montażu na ścianie

Cechy audio

- > Słuchawka kompatybilna z aparatami słuchowymi (HAC)
- > Dźwięk HD, słuchawka HD, głośnik HD
- > Osłona akustyczna
- > Szerokopasmowy kodek: AMR-WB (opcjonalnie), Opus, G.722
- > Wąskopasmowy kodek: AMR-NB (opcja), Opus, G.711(A/μ), G.723.1, G.729AB, G.726, iLBC
- > DTMF: Wewnątrz pasma, poza pasmem (RFC 2833) i SIP INFO
- > Zestaw głośnomówiący Full-duplex z AEC
- > VAD, CNG, AEC, PLC, AJB, AGC

Cechy telefonu

- > 16 kont VoIP
- > Szybkie wybieranie jednym przyciskiem, ponowne wybieranie
- > Przekazanie połączenia, połączenie oczekujące, wstrzymanie połączenia
- > Call return, group listening, emergency call
- > Wyciszenie, automatyczna odpowiedź, DND, gorąca linia
- > 3-kierunkowa rozmowa konferencyjna
- > Bezpośrednie połączenie IP bez SIP proxy
- > Wybór tonu dzwonka/import/usunięcie
- > Ręczne lub automatyczne ustawianie daty
- > Dial Plan, XML Browser, Action URL/URI
- > RTPC-XR (RFC3611), VQ-RTPCXR (RFC6035)
- > Podwójne porty USB (zgodne z 2.0)
 - Słuchawka Bluetooth przez BT40/BT41
 - Synchronizacja styków za pomocą BT40/BT41
 - Wi-Fi przez WF40/WF50
 - Nagrywanie rozmów przez pamięć flash USB
 - Zestaw słuchawkowy USB
 - Moduł rozszerzający EXP43
 - Bezprzewodowy adapter do zestawu słuchawkowego EHS40
- > Wzmocniony klucz DSS

Książka telefoniczna

- > Lokalna książka telefoniczna do 1000 wpisów
- > Czarna lista
- > Zdalna książka telefoniczna XML/LDAP
- > Inteligentna metoda wyszukiwania
- > Wyszukiwanie w książce telefonicznej/import/eksport
- > Historia połączeń:
 - wybrane/odebrane/odrzucone/przekazane

Cechy IP-PBX

- > Busy Lamp Field (BLF), Bridged Line Appearance (BLA)
- > Anonimowe połączenie, anonimowe odrzucenie połączenia
- > Hot-desking, poczta głosowa
- > Flexible seating
- > Call park, call pickup
- > Scentralizowane nagrywanie rozmów

- > Wizualna poczta głosowa

Wyświetlacz i wskaźnik

- > 7" 800 x 480- pikselowy kolorowy wyświetlacz z podświetleniem
- > 24 bitowa głębia koloru
- > Dioda LED dla sygnalizacji połączenia i wiadomości oczekujących
- > Tapeta
- > Intuicyjny interfejs użytkownika z ikonami i przyciskami ekranowymi
- > Wybór języka narodowego
- > ID rozmowy z numerem i zdjęciem
- > Wygaszacz ekranu
- > Oszczędność energii

Klawisze funkcyjne

- > 29 jednodotkowych przycisków DSS
- > 7 klawiszy funkcyjnych: wiadomość, zestaw słuchawkowy, przytrzymanie, wyciszenie, przeniesienie, ponowne wybieranie numeru, zestaw głośnomówiący
- > 6 klawiszy nawigacyjnych
- > Przyciski regulacji głośności
- > Podświetlany klawisz wyciszenia
- > Podświetlany przycisk zestawu słuchawkowego
- > Podświetlany przycisk głośnomówiący

Interfejs

- > Dwuportowy Gigabit Ethernet
- > Power over Ethernet (IEEE 802.3af), klasa 2
- > 2 x USB port (zgodny z 2.0)
- > 1 x RJ9 (4P4C) port słuchawkowy
- > 1 x gniazdo zestawu słuchawkowego RJ9 (4P4C)

Inne cechy fizyczne

- > Kolor: Szary
- > Możliwość montażu na ścianie (opcjonalnie)
- > Zewnętrzny uniwersalny zasilacz sieciowy (opcjonalny): AC 100~240V wejście i DC 5V/2A wyjście
- > Wyjście USB: 5V $\overline{\text{GND}}$ 1A
- > Pobór mocy (PSU): 1.8-3.8W
- > Pobór mocy (PoE): 2.3-4.7W
- > Wymiary (W*D*H*T): 266mm*226mm*185mm*54mm
- > Wilgotność robocza: 10~95%
- > Temperatura pracy: 0~40°C (+32~104°F)

Zarządzanie

- > Konfiguracja: przeglądarka/telefon/autoprovision
- > Auto provision przez FTP/TFTP/HTTP/HTTPS do masowego wdrożenia
- > Auto-provision z PnP
- > Zero dotyku, TR-069

- > Blokada telefonu dla ochrony osobistej prywatności
- > Reset do ustawień fabrycznych, restart
- > Śledzenie pakietów, logi, dziennik systemowy

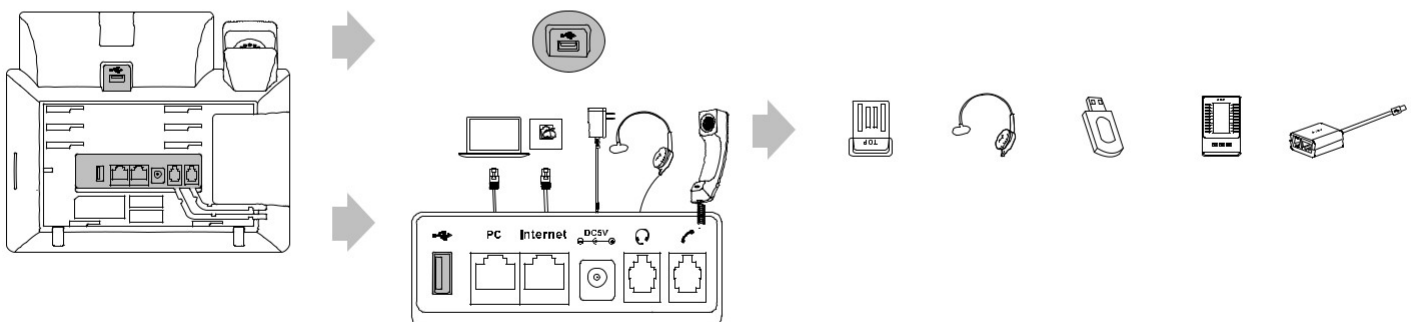
Sieć i bezpieczeństwo

- > SIP v1 (RFC2543), v2 (RFC3261)
- > Obsługiwana nadmiarowość serwerów połączeń
- > NAT traverse: tryb STUN
- > Tryb Proxy i peer-to-peer Tryb łącza SIP
- > Przypisanie IP: statyczne/DHCP/PPPoE
- > Serwer internetowy HTTP/HTTPS
- > Synchronizacja czasu i daty za pomocą SNTP
- > UDP/TCP/DNS-SRV(RFC 3263)
 - QoS: tagowanie 802.1p/Q (VLAN), warstwa 3 ToS
- > SRTP dla głosu
- > Transport Layer Security (TLS)
- > Menedżer certyfikatów HTTPS
- > Szyfrowanie AES dla pliku konfiguracyjnego
- > Uwierzytelnianie zbioru przy użyciu MD5/MD5-session
- > OpenVPN, IEEE802.1X
- > IPv6
- > LLDP/CDP/DHCP VLAN
- > ICE

Cechy pakietu

- > Zawartość opakowania:
 - Yealink SIP-T43U telefon IP
 - Słuchawka z kablem słuchawkowym
 - Kabel Ethernet (skrętka 2m CAT5E UTP)
 - Stoisko
 - Skrócona instrukcja
 - Zasilacz sieciowy (opcjonalnie)
 - Uchwyt do montażu ściennego (opcjonalny))
- > Qty/CTN: 5 PCS
- > N.W/CTN: 7.9 kg
- > G.W/CTN: 8.4 kg
- > Wielkość pudełka: 324mm*263mm*128mm
- > Rozmiar kartonu: 660mm*338mm*273mm

Certyfikaty



O Yealink

Yealink jest wiodącym światowym dostawcą rozwiązań w zakresie komunikacji i współpracy dla przedsiębiorstw, oferującym usługi wideokonferencji dla przedsiębiorstw na całym świecie. Skupiając się na badaniach i rozwoju, Yealink kładzie również nacisk na innowacyjność i kreatywność. Dzięki wyjątkowym patentom technicznym w zakresie technologii przetwarzania chmury obliczeniowej, audio, wideo i obrazu, Yealink zbudował panoramiczne rozwiązanie do współpracy w zakresie wideokonferencji audio i wideo, łącząc swoje usługi w chmurze z szeregiem produktów końcowych. Jako jeden z najlepszych dostawców w ponad 140 krajach i regionach, w tym w USA, Wielkiej Brytanii i Australii, Yealink plasuje się na pierwszym miejscu pod względem udziału w światowym rynku przesyłek telefonicznych SIP.

Prawa autorskie

Copyright © 2019 YEALINK (XIAMEN) NETWORK TECHNOLOGY CO., LTD. Copyright © 2019 Yealink (Xiamen) Network Technology CO., LTD. Wszelkie prawa zastrzeżone. Żadna część niniejszej publikacji nie może być reprodukowana lub przesyłana w jakiegokolwiek formie lub w jakikolwiek sposób, elektroniczny lub mechaniczny, fotokopiowanie, nagrywanie lub w inny sposób, w jakimkolwiek celu, bez wyraźnej pisemnej zgody Yealink (Xiamen) Network Technology CO., LTD.

Pomoc techniczna

Odwiedź witrynę Yealink WIKI (<http://support.yealink.com/>), aby pobrać oprogramowanie sprzętowe, dokumenty produktu, FAQ i inne. W celu zapewnienia lepszej obsługi, szczerze zalecamy korzystanie z systemu Yealink Ticketing (<https://ticket.yealink.com>) w celu zgłoszenia wszystkich problemów technicznych.



YEALINK(XIAMEN) NETWORK TECHNOLOGY CO.,LTD.
Web: www.yealink.com
Addr: No.1 Ling-Xia North Road, High Tech Park,
Huli District, Xiamen, Fujian, P.R. China
Copyright©2019 Yealink Inc. All right reserved.