

Wszechstronny telefon SIP zapewniający przejrzystą komunikację

Telefon IP SIP-T43U jest bogatym w funkcje narzędziem biznesowym zapewniającym doskonałą komunikację i rozszerzoną funkcjonalność. Jest to 12-liniowy telefon IP z dużym, czarno-białym, 3,7-calowym ekranem i obsługą EXP43. Dzięki technologii United Yealink Optima HD Voice i szerokopasmowemu kodekowi Opus, T43U posiada doskonałą jakość dźwięku i krystalicznie czystą komunikację głosową. Telefon czuje się szybszy i bardziej czuły podczas wykonywania funkcji połączeń. Co więcej, T43U wyposażono w dwa porty USB, które umożliwiają korzystanie z technologii Bluetooth, Wi-Fi, zestawu słuchawkowego USB i nagrywania na USB, a użytkownik może swobodnie korzystać z dwóch z nich w zależności od potrzeb. Nowa seria Yealink T4U oferuje taki sam elegancki wygląd jak linia T4, ale z ulepszeniami zapewniającymi większą interoperacyjność i lepszą współpracę.



Najważniejsze cechy i korzyści

Łatwa personalizacja i rozbudowa

W połączeniu z dwoma portami USB, T43U jest twoją prawą ręką w biurze, która umożliwia korzystanie z Bluetooth, Wi-Fi, zestawu słuchawkowego USB i nagrywania na USB, a także może swobodnie korzystać z dwóch dowolnych z nich w zależności od potrzeb, aby wzbogacić funkcje telefonu. W międzyczasie telefon ma nie tylko trzy strony elastycznych przycisków, które można łatwo zaprogramować za pomocą maksymalnie 21 przycisków DSS bez papieru, ale także może podłączyć do trzech modułów rozszerzeń, na maksymalnie 180 dodatkowych przycisków z ekranem LCD i systemem LED.

Dźwięk HD

Technologia Yealink Optima HD Voice łączy w sobie najnowocześniejszy sprzęt i oprogramowanie z technologią szerokopasmową, zapewniając maksymalną wydajność akustyczną. Jako całkowicie otwarty, bardzo wszechstronny kodek audio, Opus został zaprojektowany tak, aby zapewnić wyższą jakość dźwięku HD niż inne kodeki szerokopasmowe w sieci o dużej przepustowości. Jeśli jednak obecna jakość sieci jest słaba, Opus może zapewnić lepszą jakość dźwięku niż inne kodeki wąskopasmowe. Słuchawka kompatybilna z aparatami słuchowymi (HAC) pomaga osobie z ubytkiem słuchu lepiej słyszeć głos.

Efektywna instalacja i użyteczność

Urządzenia z serii T4U firmy Yealink obsługują wydajne tworzenie rezerw i bezproblemowe wdrożenie masowe dzięki usłudze Redirection and Provisioning Service (RPS) oraz mechanizmowi uruchamiania, który pomaga w realizacji funkcji Zero Touch Provisioning bez konieczności wprowadzania skomplikowanych ustawień ręcznych, co sprawia, że urządzenia z serii T4U są łatwe w wdrożeniu, łatwe w utrzymaniu i aktualizacji. Ponadto ujednoczony firmware i szablon auto-p, który ma zastosowanie do wszystkich modeli telefonów T42U (pending)/T43U/T46U/T48U, oszczędza jeszcze więcej czasu i kosztów dla firm, a także upraszcza zarządzanie i konserwację.

Bezpieczny transport i interoperacyjność

Seria Yealink T4U wykorzystuje technologię SIP over Transport Layer Security (TLS/SSL), która jest najnowszą technologią bezpieczeństwa sieciowego. Jest ona również kompatybilna z wiodącymi dostawcami przełączników programowych, takimi jak 3CX, Broadsoft Broadworks. Co więcej, jest on wyposażony w podwójne obrazy firmware, które zapewniają ochronę na poziomie przedsiębiorstwa, aby uniknąć blokowania systemu po nieudanej aktualizacji.

- 3,7" 360x160-pikselowy graficzny wyświetlacz LCD z podświetleniem
- Podwójne porty USB
- Podwójne obrazy firmware'u
- Obsługa kodeku Opus
- T42U (w toku)/T43U/T46U/T48U ujednoczony szablon Auto-P
- T42U (w toku)/T43U/T46U/T48U ujednoczony firmware
- Do 12 kont SIP
- Obsługa PoE
- Obsługa zestawu słuchawkowego USB i EHS
- Wi-Fi via WF40/WF50
- Bluetooth via BT40/BT41
- Obsługa modułów rozszerzeń kolorowego ekranu
- Stojak z dwoma regulowanymi kątami
- Możliwość montażu na ścianie

Cechy Audio

- > Słuchawka kompatybilna z aparatami słuchowymi (HAC)t
- > Dźwięk HD, słuchawka HD, głośnik HD
- > Osłona akustyczna
- > Szerokopasmowy kodek: AMR-WB (opcjonalnie), Opus, G.722
- > Wąskopasmowy kodek: AMR-NB (opcja), Opus, G.711(A/μ), G.723.1, G.729AB, G.726, iLBC
- > DTMF: Wewnątrz pasma, poza pasmem (RFC 2833) i SIP INFO
- > Zestaw głośnomówiący Full-duplex z AEC
- > VAD, CNG, AEC, PLC, AJB, AGC

Cechy telefonu

- > 12 kont VoIP
- > Szybkie wybieranie jednym przyciskiem, ponowne wybieranie
- > Przekazanie połączenia, połączenie oczekujące, wstrzymanie połączenia
- > Call return, group listening, emergency call
- > Wyciszenie, automatyczna odpowiedź, DND, gorąca linia
- > 3-kierunkowa rozmowa konferencyjna
- > Bezpośrednie połączenie IP bez SIP proxy
- > Wybór tonu dzwonka/import/usunięcie
- > Ręczne lub automatyczne ustawianie daty
- > Dial Plan, XML Browser, Action URL/URI
- > RTCP-XR (RFC3611), VQ-RTCPXR (RFC6035)
- > Podwójne porty USB (zgodne z 2.0)
 - Słuchawka Bluetooth przez BT40/BT41
 - Synchronizacja styków za pomocą BT40/BT41
 - Wi-Fi przez WF40/WF50
 - Nagrywanie rozmów przez pamięć flash USB
 - Zestaw słuchawkowy USB
 - Moduł rozszerzający EXP43
 - Bezprzewodowy adapter do zestawu słuchawkowego EHS40
- > Wzmocniony klucz DSS
- > Książka telefoniczna
 - Lokalna książka telefoniczna do 1000 wpisów
 - Czarna lista
 - Zdalna książka telefoniczna XML/LDAP
 - Inteligentna metoda wyszukiwania
 - Wyszukiwanie w książce telefonicznej/import/eksport
 - Historia połączeń: wybierane/odebrane/odrzucone/przekazane

Cechy IP-PBX

- > Busy Lamp Field (BLF), Bridged Line Appearance (BLA)
- > Anonimowe połączenie, anonimowe odrzucenie połączenia
- > Hot-desking, poczta głosowa
- > Elastyczne siedzenie, kierownik i asystent
- > Call park, call pickup
- > Scentralizowane nagrywanie rozmów, nagrywanie rozmów
- > Wizualna poczta głosowa

Wyświetlacz i wskaźnik

- > 3.7" 360x160- pikselowy kolorowy wyświetlacz z podświetleniem
- > Dioda LED dla sygnalizacji połączenia i wiadomości oczekujących
- > Dwukolorowe (czerwone lub zielone) podświetlane diody LED dla informacji o stanie linii
- > Intuicyjny interfejs użytkownika z ikonami i przyciskami ekranowymi
- > Wybór języka narodowego
- > ID rozmówcy z numerem i zdjęciem
- > Oszczędzanie energii

Klawisze funkcyjne

- > 8 liniowych przycisków z diodą LED
- > 8 klawiszy liniowych można zaprogramować do 21 klawiszy DSS bez papieru (widok na 3 strony)
- > 5 klawiszy funkcyjnych: wiadomość, zestaw słuchawkowy, wyciszenie, ponowne wybieranie numeru, zestaw głośnomówiący
- > 4 kontekstowe klawisze "miękkie"
- > 6 klawiszy nawigacyjnych
- > 2 przyciski regulacji głośności
- > Podświetlany klawisz wyciszenia
- > Podświetlany przycisk zestawu słuchawkowego
- > Podświetlany przycisk głośnomówiący

Interfejs

- > Dwuportowy Gigabit Ethernet
- > Power over Ethernet (IEEE 802.3af), klasa 2
- > 2 x USB port (zgodny z 2.0)
- > 1 x RJ9 (4P4C) handset port
- > 1 x RJ9 (4P4C) headset port

Inne cechy fizyczne

- > Kolor: Szary
- > Stojak z 2 regulowanymi kątami
- > Możliwość montażu na ścianie
- > Zewnętrzny uniwersalny zasilacz sieciowy (opcjonalny): AC 100~240V wejście i DC 5V/2A wyjście
- > Wyjście USB: 5V 500mA
- > Pobór mocy (PSU): 0.9-2.2W
- > Pobór mocy (PoE): 1.5-3.2W
- > Wymiary (W*D*H*T): 224.9mm*206.2mm*174.9mm*52mm
- > Wilgotność robocza: 10~95%
- > Temperatura pracy: 0~40°C (+32~104°F)

Zarządzanie

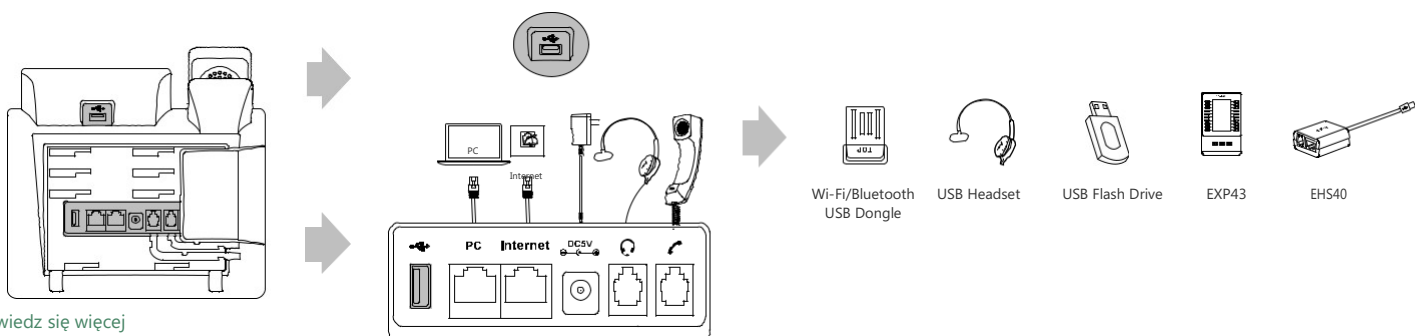
- > Konfiguracja: przeglądarka/telefon/autoprovision
- > Auto provision przez FTP/TFTP/HTTP/HTTPS do masowego wdrożenia

- > Auto-provision z PnP
- > Zarządzanie urządzeniami Broadsoft
- > Zero dotyku TR-069
- > Blokada telefonu dla ochrony osobistej prywatności
- > Reset do ustawień fabrycznych restart
- > Śledzenie pakietów, logi, dziennik systemowy Sieć i bezpieczeństwo
- > SIP v1 (RFC2543), v2 (RFC3261)
- > Obsługiwana nadmiarowość serwerów połączeń
- > NAT transverse: tryb STUN
- > Tryb Proxy i peer-to-peer Tryb łączy SIP
- > Przypisanie IP: statyczne/DHCP/PPPoE
- > Serwer internetowy HTTP/HTTPS
- > Synchronizacja czasu i daty za pomocą SNTP
- > UDP/TCP/DNS-SRV(RFC 3263)
 - QoS: tagowanie 802.1p/Q (VLAN), warstwa 3 ToS
- > SRTP dla głosu
- > Transport Layer Security (TLS)
- > Menedżer certyfikatów HTTPS
- > Szyfrowanie AES dla pliku konfiguracyjnego
- > Uwierzytelnianie zbioru przy użyciu MD5/MD5-session
- > OpenVPN, IEEE802.1X
- > IPv6

Cechy pakietu

- > Zawartość opakowania:
 - Yealink SIP-T43U telefon IP
 - Słuchawka z kablem słuchawkowym
 - Kabel Ethernet (skrętka 2m CAT5E UTP)
 - Stoisko
 - Skrócona instrukcja
 - Zasilacz sieciowy (opcjonalnie)
 - Uchwyt do montażu ściennego (opcjonalny)
- > Qty/CTN: 5 PCS
- > N.W/CTN: 6.0 kg
- > G.W/CTN: 6.6 kg
- > Wielkość pudełka: 246mm*223mm*120mm
- > Rozmiar kartonu: 627mm*256mm*235mm

Certyfikaty



Dowiedz się więcej

Aby dowiedzieć się, jak rozwiązania Yealink mogą pomóc Twojej organizacji, odwiedź nas na www.yealink.com lub wyślij maila na sales@yealink.com.

O Yealink

Yealink jest wiodącym światowym dostawcą rozwiązań w zakresie komunikacji i współpracy dla przedsiębiorstw, oferującym usługi wideokonferencji dla przedsiębiorstw na całym świecie. Skupiając się na badaniach i rozwoju, Yealink kładzie również nacisk na innowacyjność i kreatywność. Dzięki wyjątkowym patentom technicznym w zakresie technologii przetwarzania chmury obliczeniowej, audio, wideo i obrazu, Yealink zbudował panoramiczne rozwiązanie do współpracy w zakresie wideokonferencji audio i wideo, łącząc swoje usługi w chmurze z szeregiem produktów końcowych. Jako jeden z najlepszych dostawców w ponad 140 krajach i regionach, w tym w USA, Wielkiej Brytanii i Australii, Yealink plasuje się na pierwszym miejscu pod względem udziału w światowym rynku przesyłek telefonicznych SIP.

Prawa autorskie

Copyright © 2019 YEALINK (XIAMEN) NETWORK TECHNOLOGY CO., LTD. Copyright © 2019 Yealink (Xiamen) Network Technology CO., LTD. Wszelkie prawa zastrzeżone. Żadna część niniejszej publikacji nie może być reprodukowana lub przesyłana w jakiegokolwiek formie lub w jakikolwiek sposób, elektroniczny lub mechaniczny, fotokopiowanie, nagrywanie lub w inny sposób, w jakimkolwiek celu, bez wyraźnej pisemnej zgody Yealink (Xiamen) Network Technology CO., LTD.

Pomoc techniczna

Odwiądź witrynę Yealink WIKI (<http://support.yealink.com/>), aby pobrać oprogramowanie sprzętowe, dokumenty produktu, FAQ i inne. W celu zapewnienia lepszej obsługi, szczerze zalecamy korzystanie z systemu Yealink Ticketing (<https://ticket.yealink.com>) w celu zgłoszenia wszystkich problemów technicznych.



YEALINK(XIAMEN) NETWORK TECHNOLOGY CO.,LTD.
Web: www.yealink.com
Adres: No.1 Ling-Xia North Road, High Tech Park,
Huli District, Xiamen, Fujian, P.R. China
Copyright©2019 Yealink Inc.Wszelkie prawa
zastrzeżone.